

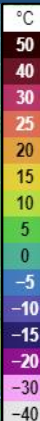


МОДЕЛЬ РАЗВИТИЯ ОБСТАНОВКИ В СООТВЕТСТВИИ С ПРОГНОЗОМ НА ТЕРРИТОРИИ КРАСНОДАРСКОГО КРАЯ

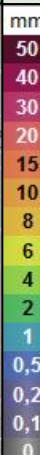


МЕТЕОРОЛОГИЧЕСКАЯ ОБСТАНОВКА НА ТЕРРИТОРИИ КРАСНОДАРСКОГО КРАЯ

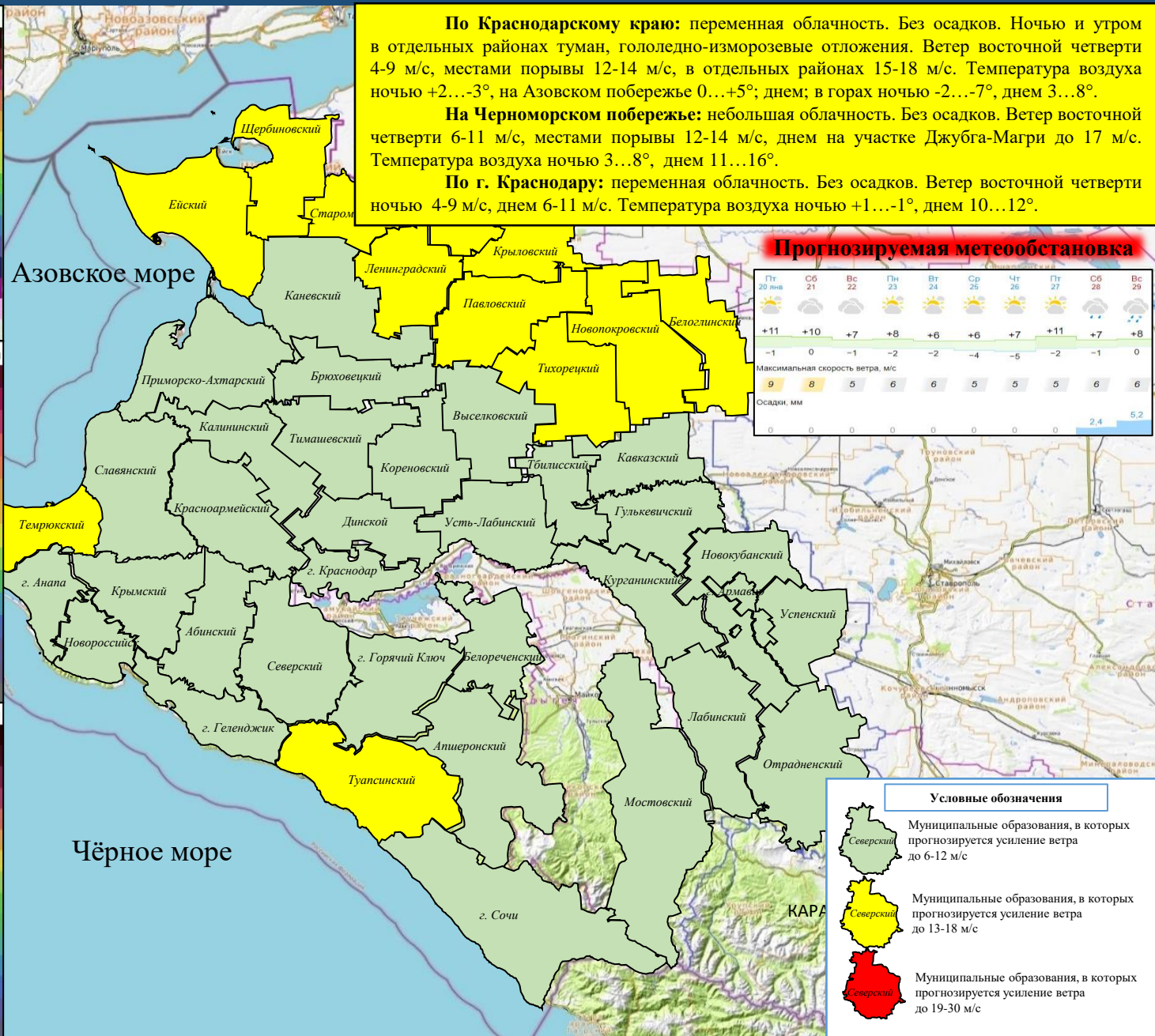
Прогноз температуры



Прогноз выпадения осадков



Прогноз порывов ветра



По Краснодарскому краю: переменная облачность. Без осадков. Ночью и утром в отдельных районах туман, гололедно-изморозевые отложения. Ветер восточной четверти 4-9 м/с, местами порывы 12-14 м/с, в отдельных районах 15-18 м/с. Температура воздуха ночью +2...-3°, на Азовском побережье 0...+5°; днем; в горах ночью -2...-7°, днем 3...8°.

На Черноморском побережье: небольшая облачность. Без осадков. Ветер восточной четверти 6-11 м/с, местами порывы 12-14 м/с, днем на участке Джубга-Магри до 17 м/с. Температура воздуха ночью 3...8°, днем 11...16°.

По г. Краснодару: переменная облачность. Без осадков. Ветер восточной четверти ночью 4-9 м/с, днем 6-11 м/с. Температура воздуха ночью +1...-1°, днем 10...12°.

Прогнозируемая метеобстановка

Пт	Сб	Вс	Пн	Вт	Ср	Чт	Пт	Сб	Вс
20 янв	21	22	23	24	25	26	27	28	29
+11	+10	+7	+8	+6	+6	+7	+11	+7	+8
-1	0	-1	-2	-2	-4	-5	-2	-1	0
9	8	5	6	6	5	5	5	6	6
0	0	0	0	0	0	0	0	2,4	5,2

Условные обозначения

- Муниципальные образования, в которых прогнозируется усиление ветра до 6-12 м/с
- Муниципальные образования, в которых прогнозируется усиление ветра до 13-18 м/с
- Муниципальные образования, в которых прогнозируется усиление ветра до 19-30 м/с

ИНФОРМАЦИОННЫЕ МАТЕРИАЛЫ ПО ПОРЫВАМ ВЕТРА НА ТЕРРИТОРИИ КРАСНОДАРСКОГО КРАЯ (с использованием информационных ресурсов Ventusky, Windy)

**Прогноз порывов ветра, м/с
на 10.00 21.01.2023**

**Прогноз порывов ветра, м/с
на 18.00 21.01.2023**

Ейский район

3°C	0	14	76%
2052/824			
31306/140838			

Ленинградский район

4°C	0	15	87%
579/407			
26246/63415			

Приморско-Ахтарский район

6°C	0	12	84%
15562/156			
14896/58334			

Выселковский район

8°C	0	12	64%
1776/494			
23573/60237			

Темрюкский район

10°C	0	13	59%
1967/619			
43427/120552			

ГО Краснодар

12°C	0	5	58%
342780/1272			
22387/151149			

ГО Новоросийск

13°C	0	10	58%
793/534			
47931/246266			

Мостовский район

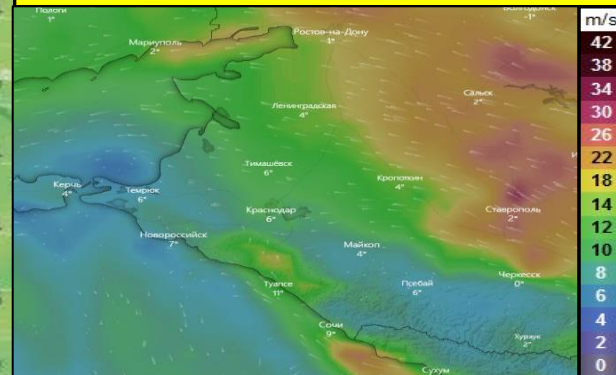
11°C	0	5	56%
1138/492			
24752/71595			

Туапсинский район

14°C	0	13	83%
726/360			
35496/125876			

ГО Сочи

14°C	0	8	77%
984/1336			
50362/497806			



При наихудшем сценарии в зону отключения попадают:

44 муниципальных образований
1740 населенных пунктов
1 215 462 дома,
5 620 688 чел.;
6 153 СЗО;
1 165 автомобильных мостов.

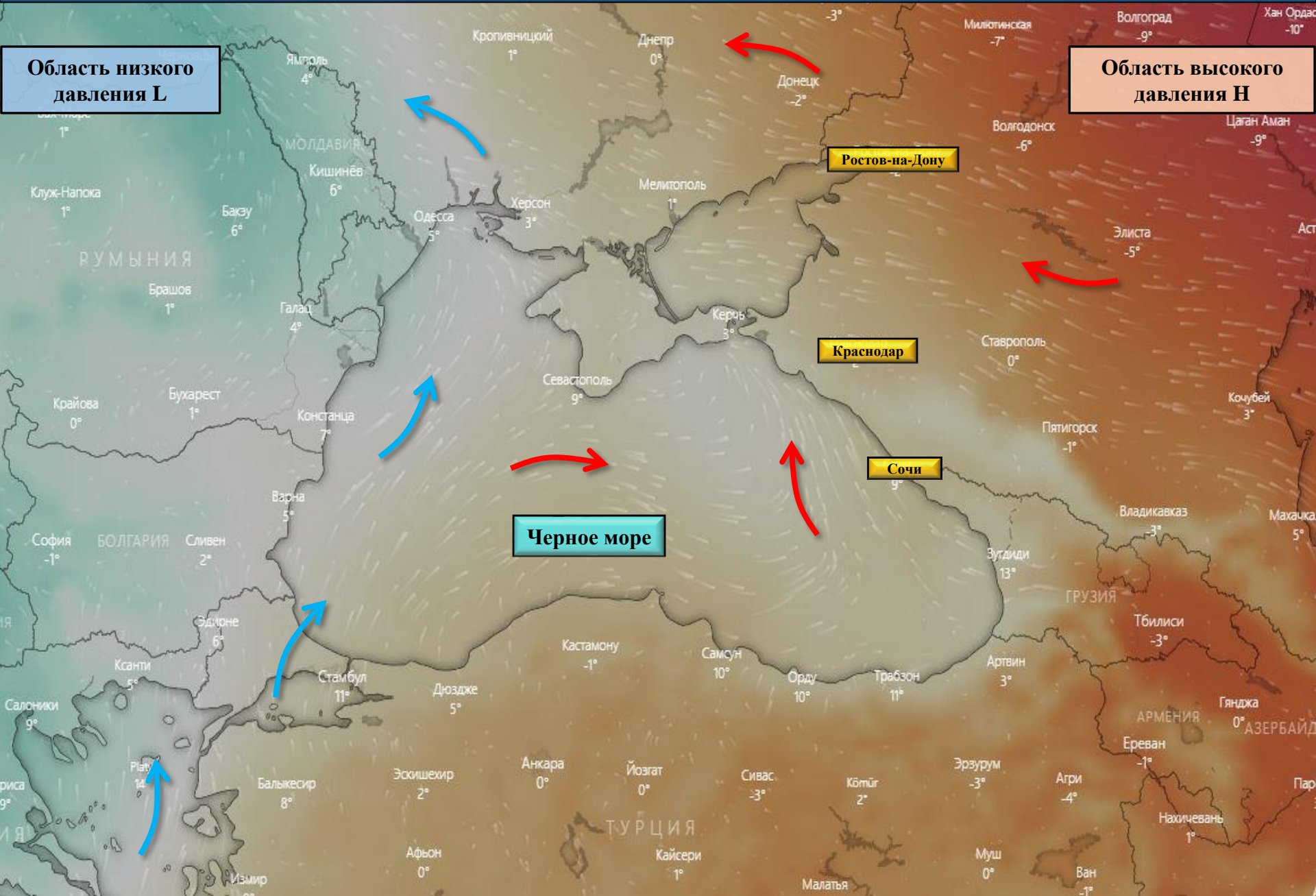
Туапсинский район

Пт 20 янв	Сб 21	Вс 22	Пн 23	Вт 24	Ср 25	Чт 26	Пт 27	Сб 28	Вс 29
+18	+13	+13	+12	+12	+11	+11	+11	+11	+8
+8	+9	+6	+6	+4	+3	+3	+5	+6	+4
Максимальная скорость ветра, м/с									
5	9	5	5	5	5	10	8	9	9
Осадки, мм									
0	0	0	0	0	0	0,4	0	4,6	28,9

Условные обозначения

- 50% - износ электроэнергетических систем
- 321/20 - протяженность ЛЭП/ТП (шт.)
- 19/330 - кол-во домов /населения
- 6°C - дневная температура воздуха
- 6°C - ночная температура воздуха
- 0 - количество осадков, мм
- 17 - порывы ветра, м/с
- скорость ветра в диапазоне 0–7 м/с
- скорость ветра в диапазоне 8–12 м/с
- скорость ветра в диапазоне 13–17 м/с
- скорость ветра в диапазоне 18–25 м/с
- скорость ветра свыше 25 м/с

ИНФОРМАЦИОННЫЕ МАТЕРИАЛЫ ПО МЕТЕООБСТАНОВКЕ НА ТЕРРИТОРИИ КРАСНОДАРСКОГО КРАЯ (использовались данные, представленные в информационном ресурсе погоды Windy)



ПРОВЕДЕНИЕ РАСЧЕТОВ ДЛЯ ОРГАНИЗАЦИИ НОРМАЛЬНЫХ УСЛОВИЙ ЖИЗНЕДЕЯТЕЛЬНОСТИ НАСЕЛЕНИЯ

(с использованием программно-расчетных комплексов)

В результате сильного ветра с порывами прогнозируется возникновение чрезвычайных ситуаций (происшествий), связанных с нарушением условий жизнедеятельности населения, повреждением (обрывом) ЛЭП и линий связи, нарушениями в системе ЖКХ.

РАСЧЕТ

потребности питьевой воды

Норма водообеспечения человека в сутки при малой физической активности (с энергозатратами до 5,0-105 Дж/ч (120 ккал/ч)) для различных видов водопотребления и режимов водообеспечения:

$$q = (NAn1 + nAn^2 + 5.5N\delta) * 1,6$$

Вывод: для организации трехразового подвоза воды (одна автоцистерна будет подвозить воду 3 раза в день по 4 000 л) необходимо привлечь 7 автоцистерн водоизмещением 4 000 л для обеспечения питьевой водой и 14 автоцистерн для обеспечения водой для приготовления пищи и умывания.

РЕКОМЕНДАЦИИ ПО ПРОВЕДЕНИЮ ПРЕВЕНТИВНЫХ МЕРОПРИЯТИЙ ПО СИЛЬНОМУ ВЕТРУ НА ТЕРРИТОРИИ КРАСНОДАРСКОГО КРАЯ

Комплекс превентивных мероприятий

1. Довести прогноз до глав городских и сельских поселений, руководителей туристических групп, руководителей санаторно-курортных комплексов, руководителей баз и зон отдыха, руководителей предприятий, организаций, аварийно-спасательных формирований;
2. Провести, при необходимости (в соответствии с прогнозной информацией), заседания комиссии по предупреждению и ликвидации чрезвычайных ситуаций и обеспечению пожарной безопасности по вопросам предупреждения возможных чрезвычайных ситуаций (происшествий), обусловленных неблагоприятным прогнозом, с введением режима повышенной готовности.
3. Поддерживать в постоянной готовности системы оповещения населения, при необходимости провести оповещение населения о возможном возникновении ЧС и происшествий;
4. Проверить готовность специальной техники, аварийно-спасательных и аварийно-восстановительных бригад муниципального звена территориальной подсистемы РСЧС в случае реагирования на возможные чрезвычайные ситуации (происшествия);
5. Поддерживать на необходимом уровне запасы материальных и финансовых ресурсов для ликвидации чрезвычайных ситуаций;
6. Усилить контроль за регистрацией групп туристов, направляющихся в горные районы, и обеспечить их достоверной информацией о метеоусловиях на маршрутах;
7. Организовать подготовительные работы по проведению эвакуации людей и материальных ценностей, при необходимости провести заблаговременную эвакуацию;
8. Другие мероприятия с учетом особенностей территории, прогнозной информации и складывающейся оперативной обстановки.